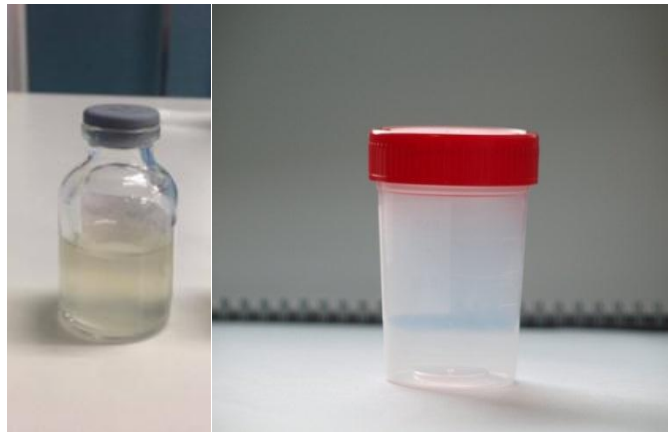


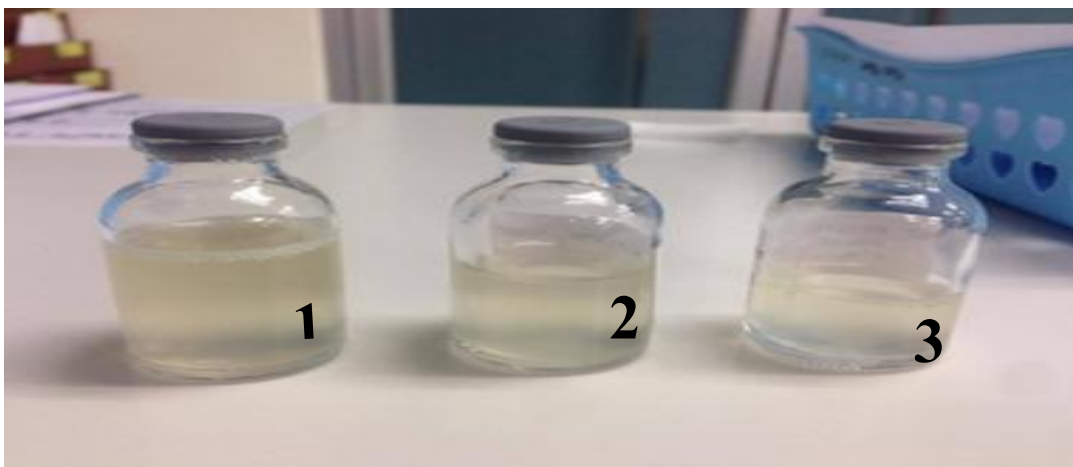
น้ำไขสันหลัง (CSF) และ BODY FLUID

- สิ่งส่งตรวจ น้ำไขสันหลัง (CSF) และ BODY FLUID ได้แก่
- น้ำเจาะข้อ (Synovial Fluid)
 - น้ำเจาะปอด (Pleural Fluid)
 - น้ำเจาะช่องท้อง (Peritoneal Fluid)
 - อื่นๆ

ภาชนะบรรจุ ภาชนะหรือขวดปราศจากเชื้อที่มีฝาปิดสนิท



วิธีเก็บ ใช้วิธีปราศจากเชื้อ เจาะน้ำไขสันหลัง หรือ BODY FLUID อย่างน้อย 3 ขวด โดยเรียงลำดับการนำออกจากร่างกายพร้อมทั้งติดสติ๊กเกอร์ระบุชื่อ นามสกุลและลำดับขวดที่เจาะ เช่น ขวดที่1, ขวดที่2 ,ขวดที่3



ขวดที่ 1 สำหรับส่งตรวจทางเคมีคลินิก และอิมมูโนวิทยา

ขวดที่ 2 สำหรับส่งตรวจจุลชีววิทยาคลินิก

ขวดที่ 3 สำหรับตรวจนับจำนวนของเซลล์และนับแยกชนิดของเซลล์ (cell count & cell differential)

ปริมาณ 1-3 mL

การนำส่ง นำส่งห้องปฏิบัติการทันที

รายการตรวจวิเคราะห์ Microscopy , Chemistry , Immunology , Microbiology

หมายเหตุ หากนำส่งล่าช้า จะทำให้รายงานผลคลาดเคลื่อน เนื่องจากจำนวนเม็ดเลือดขาวและเซลล์ต่างๆจะลดลง จากการที่ผนังเซลล์แตก