

## การเก็บตัวอย่างเพื่อส่งตรวจ Direct exam.

### เสมหะ (Sputum, Tracheal aspirate)

ภาชนะบรรจุ : ภาชนะแห้ง สะอาด มีฝาปิดสนิท



วิธีเก็บ :

#### 1. Sputum

- 1.1 ควรเก็บหลังตื่นนอนเช้า
- 1.2 ให้ผู้ป่วยบ้วนปากด้วยน้ำสะอาด
- 1.3 ไอหรือขากลิ้งๆ ให้ได้เสมหะ ระวังไม่ให้ปนเปื้อนน้ำลาย



#### 2. Transtracheal aspirate

- 2.1 ทำความสะอาดบริเวณข้อต่อของ Ventilator ด้วย 70% Alcohol
- 2.2 Suction เสมหะใส่ภาชนะปราศจากเชื้อ

ปริมาตร 1 – 5 mL.

รายการตรวจวิเคราะห์ : Gram Stain, AFB Stain, Modified AFB Stain

การนำส่งและการเก็บรักษา นำส่งห้องปฏิบัติการทันทีภายใน 2 ชม. ถ้าไม่สามารถนำส่งได้ให้เก็บในตู้เย็น 2-8 °C และนำส่งห้องปฏิบัติการไม่เกิน 24 ชม.

หมายเหตุ การตรวจหาเชื้อวัณโรคควรเก็บเสมหะตอนเช้าหลังตื่นนอน ติดต่อกัน 3 วันและสามารถเก็บกลับเสมหะทั้ง 3 วัน โดยแช่ในตู้เย็น 2-8 °C และนำส่งพร้อมกันได้

## อุจจาระ (Stool)

ภาชนะบรรจุ

ภาชนะที่แห้งสะอาดและมีฝาปิดสนิท



วิธีเก็บ

เก็บอุจจาระที่ถ่ายใหม่ๆ เลือกบริเวณที่เป็นอุจจาระเหลว มีมูกหรือมูกเลือด ใส่ในภาชนะ ปิดฝาให้สนิท

ปริมาณ

อย่างน้อย 1-2 กรัม

รายการตรวจวิเคราะห์

AFB Stain, Modified AFB Stain

การนำส่งและการเก็บรักษา

ส่งห้องปฏิบัติการทันที ถ้าไม่สามารถนำส่งได้ให้แช่ในตู้เย็น 2-8 °C ไม่เกิน 24 ชั่วโมง

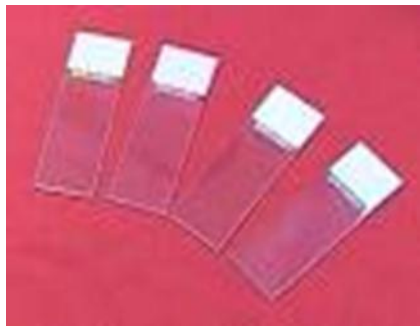
## หนอง ฝี (Pus, Discharge)

### ลักษณะบรรจุ

1. ขวดหรือ ภาชนะปราศจากเชื้อ (กรณีดูด เจาะหนอง)



2. แผ่นสไลด์ (กรณีป้ายจากแผล)



### วิธีเก็บ

1. หนองจากการดูด ให้ทำความสะอาดบริเวณผิวหนังภายนอกด้วย 70% Alcohol แล้วใช้เข็มและกระบอกฉีดยาปราศจากเชื้อดูดหนองใส่ขวดหรือภาชนะปราศจากเชื้อ ปิดฝาให้สนิท
2. กรณีป้ายหนองจากแผล ให้ทำความสะอาดบริเวณผิวหนังชั้นบนของแผลด้วยน้ำเกลือปราศจากเชื้อก่อน เนื่องจากผิวหนังของแผลอาจปะปนจากเชื้อประจำถิ่นและแบคทีเรียภายนอก แล้วจึงใช้ไม้พันสำลีปราศจากเชื้อเก็บหนองส่วนที่ลึกลงไปป้ายแผ่นสไลด์ (รอส่งส่งตรวจแห้งแล้วใส่ถุงซิปล)

**ปริมาณ** 1. หนองจากการเจาะ หรือดูด อย่างน้อย 1-2 mL.

2. ป้ายหนองจากแผล ประมาณ 2 ใน 3 ของแผ่นสไลด์

**รายการตรวจวิเคราะห์** Gram Stain, AFB Stain, Modified AFB Stain

**การนำส่งและการเก็บรักษา** นำส่งห้องปฏิบัติการภายใน 2 ชั่วโมง ถ้าไม่สามารถนำส่งได้ ให้เก็บ  
สิ่งส่งตรวจไว้ในตู้เย็น 2-8 °C ถ้าเป็นแผ่นสไลด์ ให้วางที่อุณหภูมิห้อง  
ไม่เกิน 24 ชั่วโมง

**หมายเหตุ** ส่งแผ่นสไลด์ รายการตรวจละ 1 แผ่น