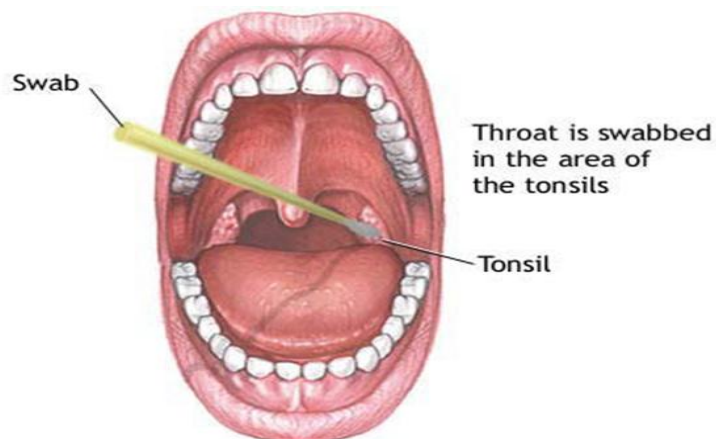


## การเก็บสิ่งส่งตรวจทางภูมิคุ้มกันวิทยา

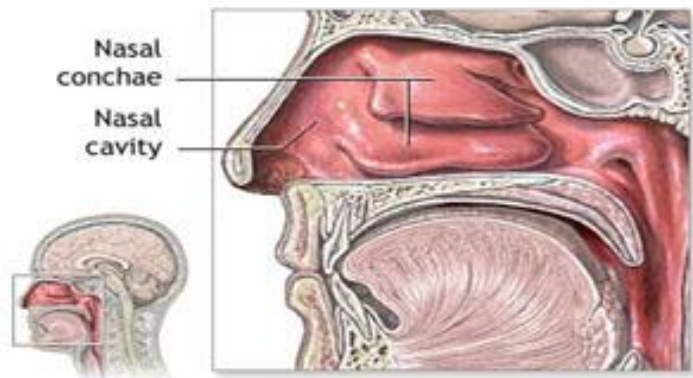
### Throat Swab

1. สิ่งส่งตรวจ : Throat Swab
2. ภาชนะบรรจุ : หลอดเก็บตัวอย่าง ปิดจุก
3. วิธีเก็บ :
  - 3.1 ใช้ไม้กดลิ้นผู้ป่วยไว้ แล้วใช้ Swab ป้ายรอบๆทอนซิลทั้ง 2 ข้าง และบริเวณ Posterior Pharynx หรือด้านหลังของ Oropharynx พยายามอย่าให้ Swab ถูน้ำลายในช่องปาก
  - 3.2 จุ่มปลาย Swab ลงในหลอดเก็บตัวอย่าง หักด้าม Swab ทิ้งเพื่อปิดหลอดให้สนิท
4. ปริมาณ : ไม่ระบุ
5. รายการตรวจวิเคราะห์ : Influenza A/B (Rapid) และ RSV (Rapid test)
6. การนำส่งและการเก็บรักษา : นำส่งห้องปฏิบัติการทันทีหลังจากเก็บสิ่งส่งตรวจ ห้ามแช่เย็น
7. หมายเหตุ : ควรเก็บสิ่งส่งตรวจในระยะแรกๆที่เริ่มปรากฏอาการของโรค (อย่างน้อย 2-3 วัน) และเก็บด้วยวิธีปราศจากเชื้อ (Aseptic technique)



## Nasal Swab

1. **สิ่งส่งตรวจ** : Nasal Swab
2. **ภาชนะบรรจุ** : หลอดเก็บตัวอย่าง ปิดจุก
3. **วิธีเก็บ** :
  - 3.1 ใช้ Swab สอดเข้าไปในรูจมูกขนานกับ palate ทิ้งไว้ประมาณ 2-3 วินาที ค่อยๆ หมุน Swab ออก แล้วดึงออก
  - 3.2 จุ่มปลาย Swab ลงในหลอดเก็บตัวอย่าง หักด้าม Swab ทิ้งเพื่อปิดหลอดให้สนิท
4. **ปริมาณ** : ไม่ระบุ
5. **รายการตรวจวิเคราะห์** : Influenza A/B (Rapid) และ RSV (Rapid test)
6. **การนำส่งและการเก็บรักษา** : นำส่งห้องปฏิบัติการทันทีหลังจากเก็บสิ่งส่งตรวจ ห้ามแช่เย็น
7. **หมายเหตุ** : ควรเก็บสิ่งส่งตรวจในระยะแรกๆ ที่เริ่มปรากฏอาการของโรค (อย่างน้อย 2-3 วัน) และเก็บด้วยวิธีปราศจากเชื้อ (Aseptic technique)



## Nasopharyngeal Swab

1. **สิ่งส่งตรวจ :** Nasopharyngeal Swab
2. **ภาชนะบรรจุ :** หลอดเก็บตัวอย่าง ปิดจุก
3. **วิธีเก็บ :**

### 3.1 การเตรียมตัวอย่างผู้ป่วย

3.1.1 เตรียมผู้ป่วยโดยการให้ผู้ป่วยแหงนหน้าขึ้นประมาณ 70 องศา และค้างไว้

3.1.2 วัสดุ Swab จากปลายจุกถึงติ่งหูของผู้ป่วย แล้วหักครึ่งให้วัสดุ Swab ทำมุม 90 องศา

### 3.2 ขั้นตอน-วิธีการการเก็บตัวอย่าง

3.2.1 ผู้เก็บตัวอย่างควรเข้าเก็บตัวอย่างจากทางด้านหลังของผู้ป่วย เพื่อป้องกันการติดเชื้อเข้าสู่ผู้เก็บตัวอย่าง

3.2.2 สอดวัสดุ Swab เข้าจนสุดของครึ่งที่ได้หักไว้ (ถ้าสอดเข้าไม่ได้จนสุด แสดงว่าปลาย Swab เข้าไม่ถึงตำแหน่งบริเวณ Nasopharynx) ให้พยายามยับยั้งทิศทางของหลอดเล็กน้อยจนสอดเข้าได้จนสุดหลอด การสอดวัสดุ Swab ควรสอดให้ทิศทางตั้งฉากกับใบหน้าของผู้ป่วย จะทำให้สามารถสอดวัสดุเข้าจนสุดได้

3.2.3 หมุนวัสดุ Swab โดยรอบประมาณ 3 วินาที แล้วดึงวัสดุ Swab ออก

3.2.4 จุ่มปลาย Swab ลงในหลอดเก็บตัวอย่าง และตัดปลายวัสดุส่วนเกินจากหลอด

4. **ปริมาณ :** ไม่ระบุ
5. **รายการตรวจวิเคราะห์ :** Influenza A/B (Rapid) และ RSV (Rapid test)
6. **การนำส่งและการเก็บรักษา :** นำส่งห้องปฏิบัติการทันทีหลังจากเก็บสิ่งส่งตรวจ ห้ามแช่เย็น
7. **หมายเหตุ :** ควรเก็บสิ่งส่งตรวจในระยะแรกที่เริ่มปรากฏอาการของโรค (อย่างน้อย 2-3 วัน) และเก็บด้วยวิธีปราศจากเชื้อ (Aseptic technique)

